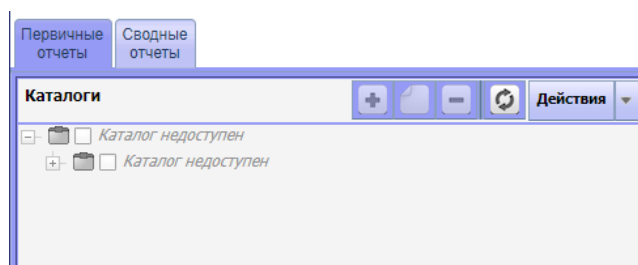


Указания по работе в ИС «Парус»

1. В дереве каталогов, в левой части экрана, надпись «Каталог недоступен»:



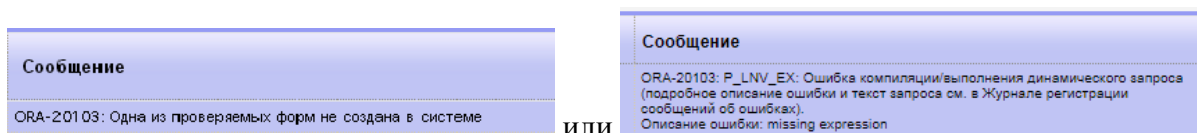
Решение: нажать «+» слева от надписи «Каталог недоступен»

2. Необходимо заполнить таблицу расшифровок. Например:

Прочие	8	0	0	0	0	0	0	0	0	0	0	0	0	0
--------	---	---	---	---	---	---	---	---	---	---	---	---	---	---

Решение: Вызвать контекстное меню в таблице расшифровок (нажать на таблице правой кнопкой мыши), выбрать пункт «Таблица», затем «Добавить строку». Серая строка таблицы станет доступной для внесения данных. Необходимо добавить столько строк, сколько необходимо сделать расшифровок, далее заполнить ячейки. Итоговая строка таблицы расшифровок должна быть равна соответствующей строке основной таблицы.

3. При проверке формы в протоколе ошибок возникает ошибка:



Решение: Данная ошибка указывает на то, что одна из проверяемых форм/таблиц отсутствует в системе. Для устранения ошибки необходимо создать форму/таблицу, участвующую в межформенной/межтабличной проверке.

4. При сохранении отчета возникает следующая ошибка:



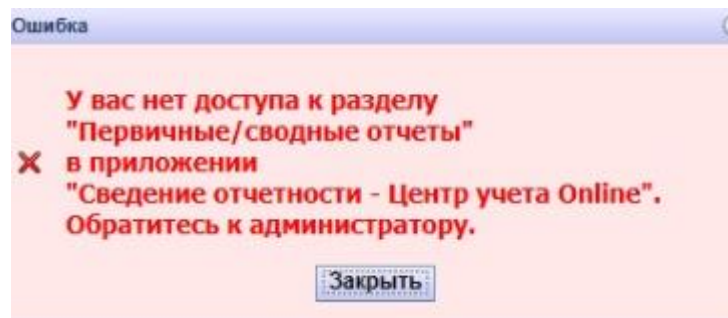
Решение: Выбрать пункт «Сохранить значения, игнорируя предупреждения»

5. Для более удобного отображения информации в ИС «Парус» предусмотрен отбор по столбцам (фильтр).

Первичные отчеты							
<input type="checkbox"/>	Дата	Форма	Контрагент (мнемокод)	Контрагент (наименование)	Состояние	Проверен	Принят
		Ф. 30 т. 1003...					
Объем выборки: 28		Выбрано записей: 1					

Включить фильтр можно в настройках: вызвать контекстное меню, нажав на наименование любого столбца правой кнопкой мыши, выбрать пункт «Настройки». На вкладке «Прочие» поставить галочку «Разрешить отбор по столбцам», нажать «ОК». После этого под заголовками столбцов появятся раскрывающиеся списки, в которых можно отмечать нужные для отображения данные. Соответственно, чтобы отобразить все созданные Вами отчеты, необходимо в фильтре выбрать значение «Все» во всех столбцах.

6. При возникновении ошибки



необходимо заново авторизоваться (выйти из ИС «Парус», войти снова, ввести логин и пароль). При повторном появлении данной ошибки – очистить кэш браузера.